

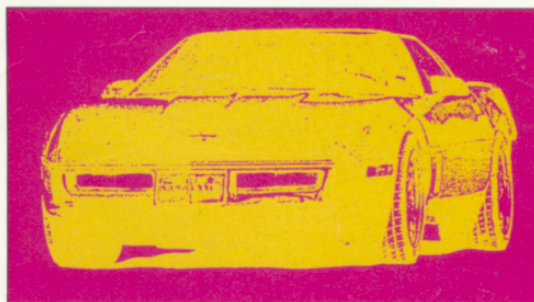
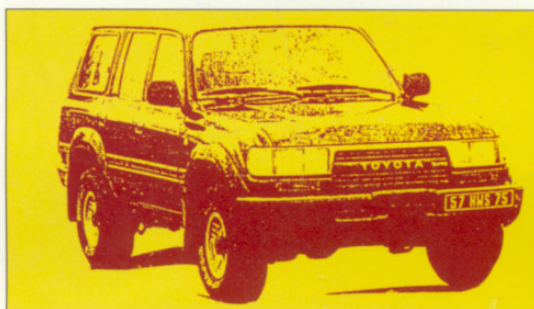
# ***l'auto-journal***

N° 14/15.- NUMERO SPECIAL - PRIX 42 F

## SALON

---

### TOUTES LES VOITURES FRANÇAISES ET ETRANGÈRES

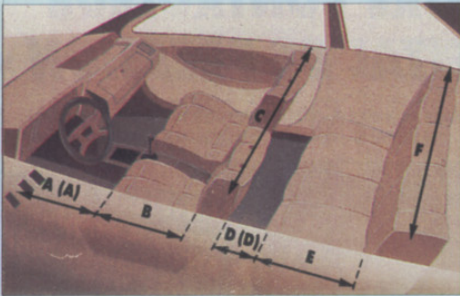


- LES MODÈLES ● LES CARACTÉRISTIQUES
- LES ÉQUIPEMENTS ● LES OPTIONS ● LES PRIX
- LES BANCS D'ESSAI DE L'AUTO-JOURNAL

M 1117 - 9015 H - 42,00 F



## HABITABILITÉ ET COFFRE DE LA MINI



- A ... 30 cm
- (A) .. 41 cm
- B .... 46 cm
- C ... 116 cm
- D ... 26 cm
- (D) .. 15 cm
- E .... 42 cm
- F ... 114 cm



- G ... 43 cm
- H ... 69 cm
- I .... 55 cm
- J .... 63 cm

## MINI

### ● MINI 998

Toutes les Mini de base et les nombreuses séries spéciales disposent toujours du bon vieux moteur de 998 cm<sup>3</sup> et 42 ch. Pas le moindre changement après 30 ans de service pour cette éternelle fin de série.

**Prix :** Special : 42 500 F ; Racing Green : 48 000 F ; Mayfair : 50 300 F ; Mayfair Auto : 56 000 F.



Après plus de 30 ans, la Mini est encore là. La « Racing Green » est en vert anglais !

### ● MINI-COOPER 1275

Au Salon sera relancée une série spéciale de 1 000 Cooper dont le moteur 1 275 cm<sup>3</sup> avec un simple carburateur donnera 60 ch, comme dans la Metro. Rien à voir donc avec les anciennes « bombes » Cooper S.

**Prix :** Non fixé.

**Une arrivée, la Rover 100 remplace la Metro. Un retour, la Mini-Cooper**

● **Fondation de la marque :** 1904.

● **Evolution depuis un an :** Présentation des Rover 214 et 216, soeurs des Honda Concerto. Sortie de la 825 Diesel Turbo. La gamme Rover 100 va remplacer la Metro. Une résurrection, la Mini-Cooper revient en production.

● **Ventes en France (6 mois 1990) :** 20 600 voitures.

### Options

Peinture métallisée sur Mini ..... 970 F  
 Peinture métallisée sur Metro .... 1 150 F  
 Peinture métallisée sur Maestro .. 1 350 F

	Mini Spécial	Mini Cooper	Metro 47 ch	Metro 1.3	Maestro 1.3	100 1.1	100 1.4	100 1.4 GTi	
Puissance fiscale	4 non homologuée		4	5	6	4	6	7	
<b>MOTEUR</b>									
Type - disposition	4 cylindres - transversal								
Arbre à cames	latéral				simple		double		
Soupapes par cylindre	2				4		4		
Alimentation	1 carburateur						gestion intég.		
Suralimentation	non								
Cylindrée (cm <sup>3</sup> )	998	1275	998	1275		1113	1396		
Alésage x course (mm)	64.6 x 76.2	70.6 x 81.3	64.6 x 76.2	70.6 x 81.3		75 x 63	75 x 79		
Rapport volumétrique	8.3	9.8	10.3	9.8		9.5			
Puissance maxi (ch à tr/min)	42 à 5 000	60 à 5 250	47 à 5 500	60 à 5 250	66 à 5 600	60 à 6 000	76 à 5 700	95 à 6 250	
Couple maxi (mkg à tr/min)	7 à 2 500	9.5 à 3 000	7.5 à 3 250	9.5 à 3 000	10.2 à 3 500	9.2 à 3 500	11.9 à 3 500	12.6 à 4 000	
<b>AERODYNAMIQUE</b>									
Cx	non communiquées		0.36		0.38		non communiquées		
<b>POIDS</b>									
Total (kg)	625	-	794	821	875	815	830	870	
<b>PNEUMATIQUES</b>									
Dimensions	145/70 SR 12	-	160/65 R 315	155 SR 13	155/65 TR 13	185/65 HR 13			
<b>TRANSMISSION - CHASSIS</b>									
Type	traction								
Boîte de vitesses	4 rapports				5 rapports		4 rapports		5 rapports
Suspension avant	bras superposés, éléments en caoutchouc (Metro: Hydragas)				McPherson		bras superposés, bloc Hydragas		
Arrière	bras tirés, éléments en caoutchouc (Metro Hydragas)				essieu déform.		bras tirés, sphères Hydragas		
Direction	crémaillère								
Freins avant/arrière	disques/tambours								
Antiblocage	non								
<b>DIMENSIONS</b>									
Empattement (mm)	2035		2250		2507		2269		
Voies avant/arrière (mm)	1265/1215		1278/1272		1465/1439		1348/1279		
Long. - Larg. - Haut. (mm)	3050/1438/1353		3403/1546/1359		4049/1687/1416		3521/1550/1375		
Capacité coffre (dm <sup>3</sup> )	116		230		300		230		
Réservoir (litres)	34		36		53		36		
<b>PERFORMANCES</b>									
Vitesse maxi (km/h)	129	148	138	148	156	152	165	183	
Consommation à 90 km/h	4.7	-	4.3	4.7	4.8	4.4	4.7	5.0	
A 120 km/h	6.9	-	6.4	6.2	6.9	6.5		6.3	
Urbaine	6.1	-	5.9	6.4	7.8	6.9	7.5	8.2	